

MOUZAREF (Cu) (ANTI-ATLAS ORIENTAL, MAROC)

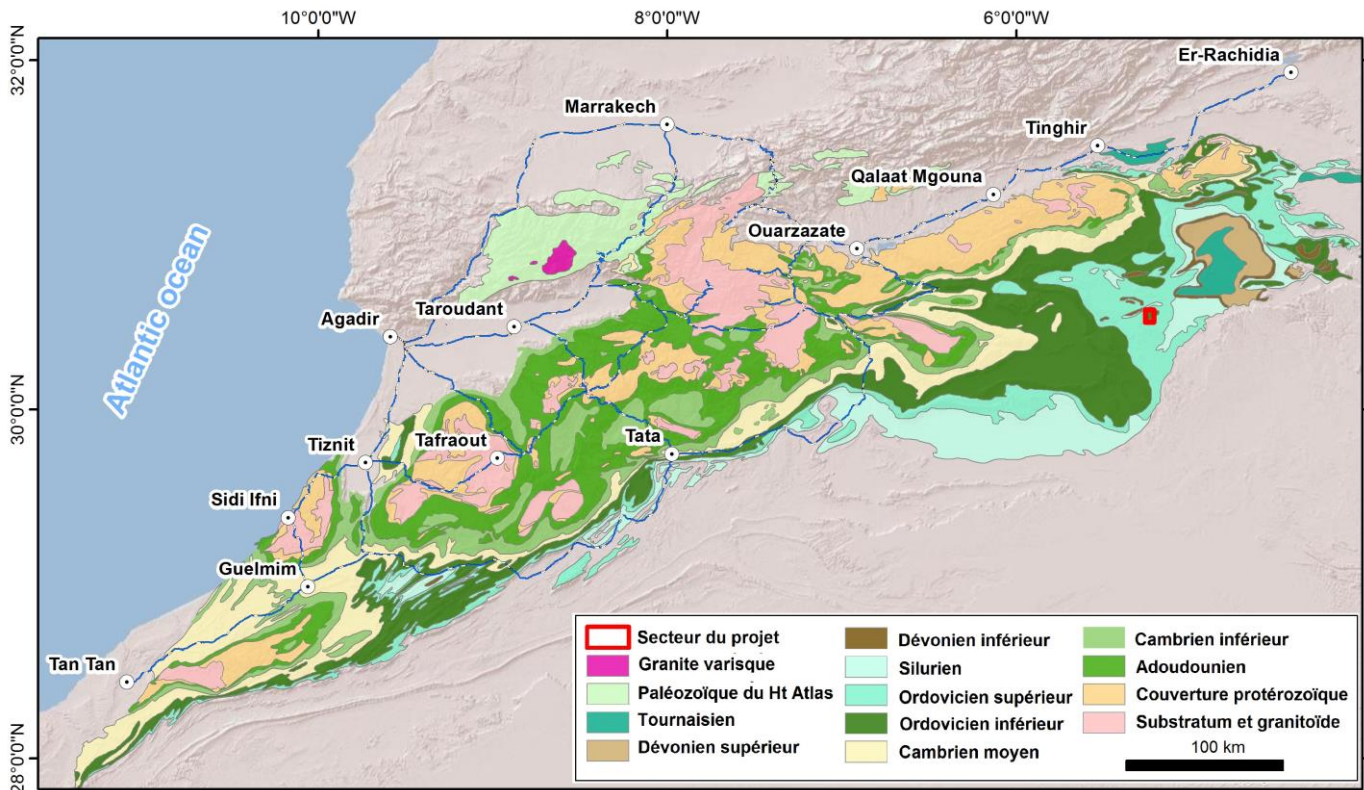
Aperçu :

Le secteur de Mouzaref est situé dans la région d'Oumjerane à 80 kilomètres au Nord Est de la ville de Zagora et à quelques kilomètres au sud de la mine de Bounhass (Oumjerane).

| | |
|-------------------------|--|
| Cible | Mouzaref |
| Type de minéralisations | filonien |
| Domaine minier | 1 licence d'exploitation (23.12 Km ²) |
| Données disponibles | Données géologiques / Echantillons de roches/Données géophysiques |
| Teneurs | 3% Cu |
| Dimensions | Longueur : 2 Km / Enracinement : 125-150 m / puissance moyenne : 0.5 m à 2.5 m |
| Infrastructures | Réseaux routiers, aéroport, réseaux électrique |

Localisation et cadre géologique :

Le filon de Mouzaref s'allonge sur presque 2 kilomètres de long avec une orientation N45° et un pendage compris entre 50° et 85° vers le NW. L'encaissant est constitué de formations dévoniennes carbonatées vers le Nord de la structure et une formation silurienne argileuse vers le sud. L'Ordovicien dans la région est complet, il est observé dans les zones de Gara Mimoun't et Agoujil Mimoun't. Dans ce secteur des déblais d'anciens travaux très superficiels sont présents renfermant des éléments d'ankérite, de grès pélitiques imprégnés en malachite.



Localisation et cadre géologique du secteur de Mouzaref

Minéralisation :

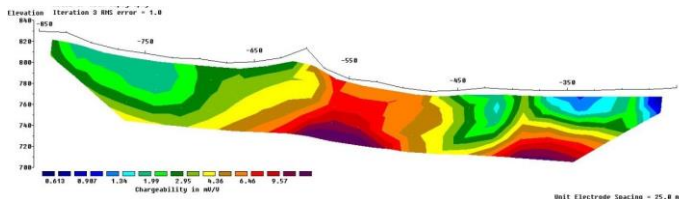
Le cuivre est présent sous forme de chalcopryrite et de malachite et se localise surtout dans des filons de quartz et d'ankérite. Dans l'ankérite qui représente l'essentiel du remplissage de l'encaissant filonien se trouve la malachite en imprégnations ainsi que des mouches de chalcopryrite. Aussi, on observe plusieurs types de quartz dont le quartz géodique, laiteux et rose. D'un point de vue tectonique, la minéralisation cuprifère présente un contrôle structural régional favorisé par le par le sillon ou graben de Zagora-Tismoumine.



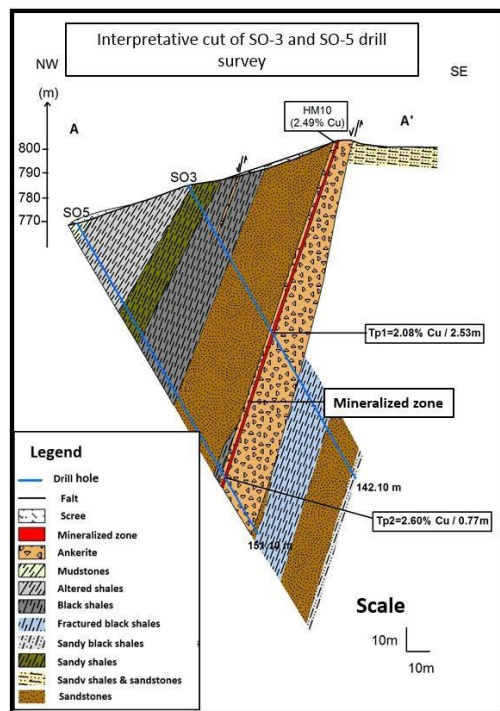
Chalcopryrite observée dans un sondage à Mouzaref

Travaux réalisés et résultats :

La structure minéralisée de Mouzaref de direction NE affleure sur une épaisseur de 0.7 m à 1 m avec un pendage de 70 ° vers le NW, contient une minéralisation à malachite avec des teneurs en cuivre allant jusqu'à 2.49% Cu. En profondeur on peut suivre ses extensions où la minéralisation apparaît sous forme de chalcopryrite avec des teneurs de 2.08% Cu et 2.60% Cu sur des épaisseurs respectivement de 2.5 et 0.8 m. En effet, huit sondages carottés ont été réalisés pour reconnaître l'enracinement de cette structure. Ils ont tous recoupés la structure minéralisée. Les analyses chimiques des échantillons montrent des teneurs moyennes de 2.3% Cu sur 2 m. La coupe interprétative NW-SE passant par les sondages SO3 et SO5, montre une minéralisation continue depuis la surface jusqu'à une profondeur de 140m, ce qui prouve qu'il y a une continuité de la minéralisation cuprifère.



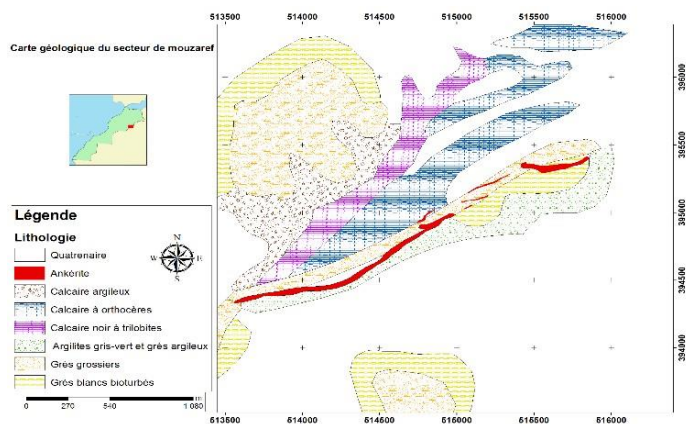
Enracinement de la structure chargeable (Profil de chargeabilité)



Section Interprétative des sondages SO3 et SO5

Perspectives :

Les résultats encourageants des travaux de sondages carottés associés avec les résultats intéressants des études géophysiques réalisés dans le secteur démontrent la possibilité de présence des extensions latérales et profondes de structures de Mouzaref, situées juste au Sud de la mine du cuivre d'Oumjerane en cours d'exploitation.



Levé géologique du secteur de Mouzaref

Pour plus d'informations, veuillez contacter :
 Mme Amina BENKHADRA
 Directeur Général 5, Avenue Moulay Hassan- BP
 99 -Rabat, Maroc
 Tél. : + 212 537 23 98 98
 Fax : + 212 537 70 94 11
 E-mail : benkhadra@onhym.com
 Site web : www.onhym.com